

作品NO.9

Tama Smart Town

4LDK

土地面積 158.30㎡ (約47.88坪)
延床面積 95.24㎡ (約28.81坪)
1階床面積 / 53.83㎡ (約16.28坪)
2階床面積 / 41.41㎡ (約12.52坪)



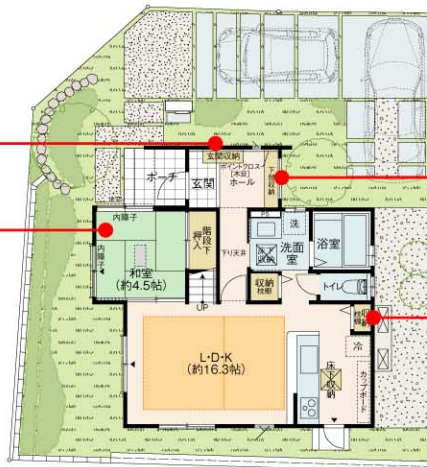
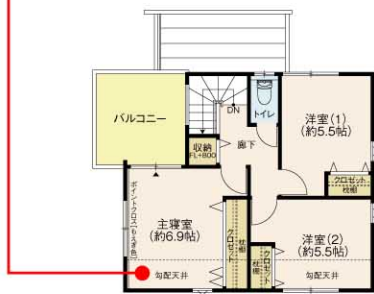
コーナーをはさんで大きな2面採光の窓が、明るい主寝室をつくれます。



個性的で美しい外観を演出しているサイディングボードの壁。



内障子と地窓が光を和らげ、落ち着いた和の雰囲気をかもしだします。



ドアを開けると正面の窓から緑の借景が迎えてくれる玄関ホール。窓下の壁面を活かした収納棚は、靴類や傘等小物が多い玄関をスッキリとしてくれます。



キッチンには収納スペースが多い方がうれしい。客用の食器入れに、また食品庫に。

