

作品NO.10

Tama Smart Town

4LDK

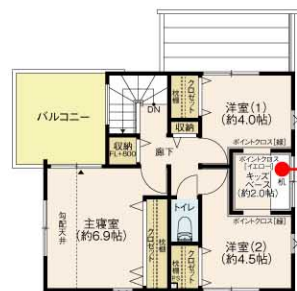
土地面積 154.95㎡ (約46.87坪)
延床面積 93.17㎡ (約28.18坪)
1階床面積 / 51.76㎡ (約15.65坪)
2階床面積 / 41.41㎡ (約12.52坪)



玄関には「シューズインクローク」に加え、玄関ホール収納も。スッキリと美しいウエルカムスペースになります。



リビング階段設計は、子どもたちが出かける時、そして帰ってきた時に、顔を合わすことができ、コミュニケーションを育みます。



子ども部屋となる洋室(1)と(2)の間に設けた「キッズベース」。一緒に宿題をしたり、工作したり、本を読んだり…。子どもごころ刺激するワクワクするスペース。お母さんの趣味の部屋など夢が広がります。



欲しいスペースの上位にランクされる「シューズインクローク」。玄関をスッキリしたい!という方にうれしいスペースです。