

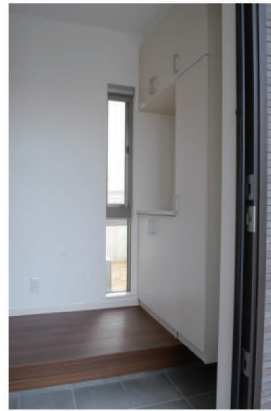
作品NO.18

Tama Smart Town

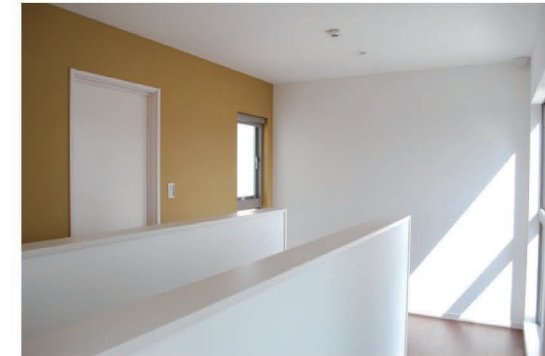
1-9-13号地

4LDK

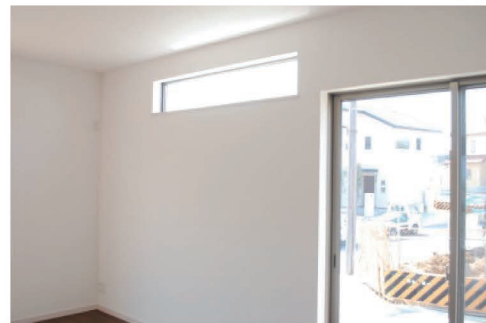
土地面積 162.27㎡ (約49.08坪)
 延床面積 98.82㎡ (約29.89坪)
 1階床面積 51.62㎡ (約15.61坪)
 2階床面積 47.20㎡ (約14.27坪)



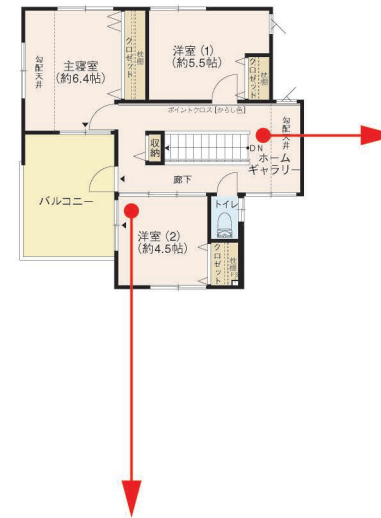
玄関ホールのスリット窓は、
 小粋な演出。
 ホールを明るくする効果も。



2階の階段周囲に廊下を設けて空間をつくり、
 正面の壁をギャラリーに。
 毎日の暮らしにアートなアクセントが生まれ、
 豊かな気分が広がります。



天井を明るくしたり、空間に変化を演出する高窓。



スリット窓でモダンをプラスした和モダンの和室。



洋室(2)の間仕切り壁は、床から天井までの大きな半透明の
 樹脂ガラス製3枚引きドア。
 普段は趣味の部屋として、ドアを開けてギャラリーとつなげるなど
 使い方が色々楽しめるデザインです。

