

4LDK

2-13-2号地

植栽&外構工事セットで!

分譲価格

3,780 (税込) 万円

頭金  
ボーナス返済

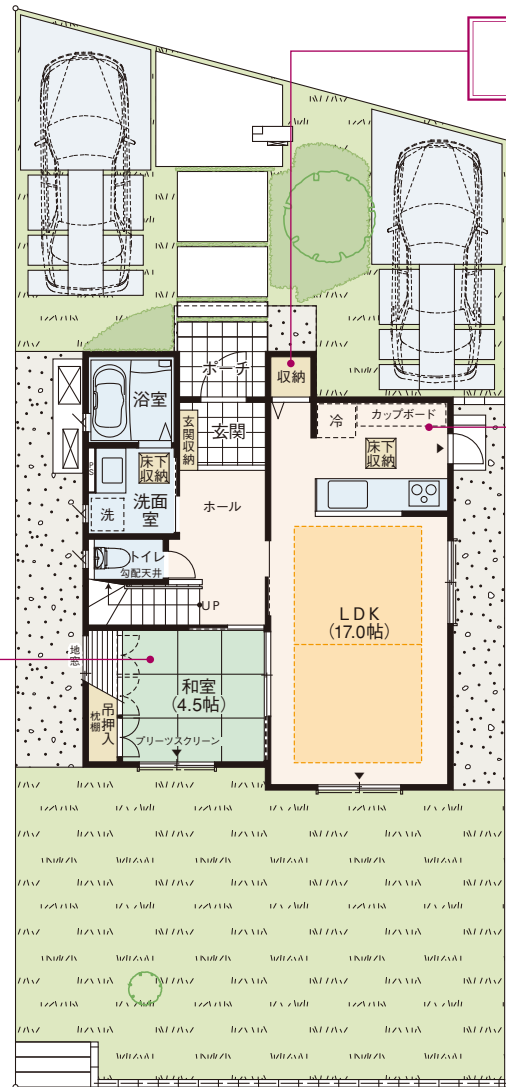
毎月返済(年12回)

0円 98,240円

土地面積 200.14㎡(60.54坪)

建物面積 106.81㎡(32.31坪)

# “さくらアヴェニュー”を見渡せる大型バルコニーのある家。



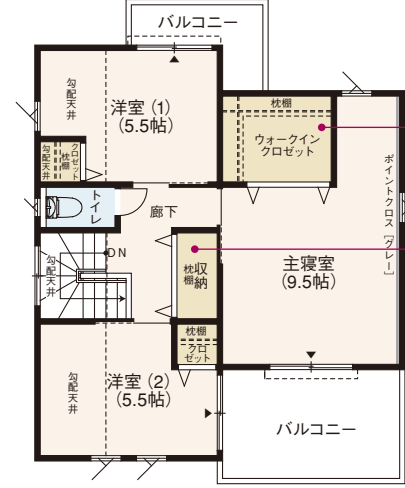
和室は、趣きのある「吊り押入」タイプ。

キッチンの「収納スペース」は、パントリーや調理器具入れに使えて便利です。

キッチンには「カップボード」を標準装備。

主寝室は「ウォークインクローゼット」付。

2階の「廊下収納」は季節ものの収納に重宝します。



床暖房