

4LDK+収納

2-6-2号地

植栽&外構工事セットで!

分譲価格

3,380万円 (税込)

頭金
ボーナス返済

毎月返済(年12回)

0円 87,844円

土地
面積

163.14m²(49.34坪)

建物
面積

111.69m²(33.78坪)

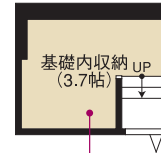
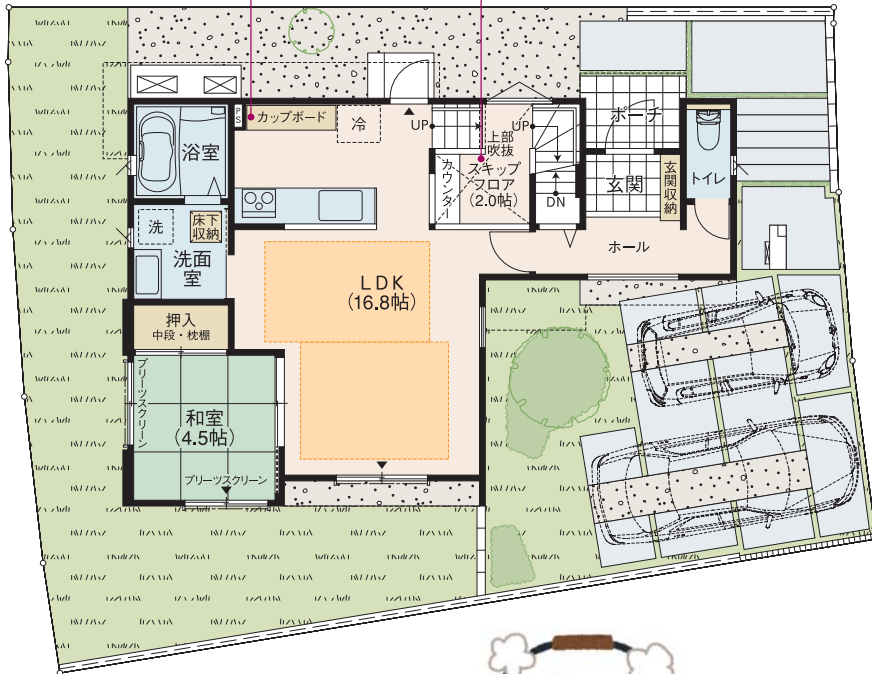
調理をしながら「スキップフロア」の子どもたちを見守れる家。

キッチン「カップボード」付。

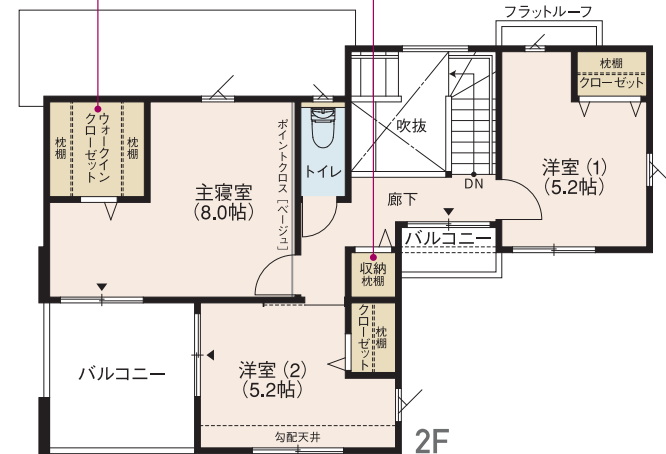
「スキップフロア」は使い方自由。家族みんなの夢が広がるスペースです。

主寝室は「ウォークインクローゼット」付

2階の「廊下収納」は季節のふとんや衣類入れに使用便利です。



1F



LDKの床暖房範囲

日照・通風がうれしい2面道路の宅地。



半地下の「基礎内収納」は、子どもも大好きな楽しい工夫ができるスペース。

