

4LDK+収納

2-6-4号地

植栽&外構工事セットで!

分譲価格

3,380万円 (税込)

頭金 ボーナス返済 毎月返済(年12回)

0円 87,844円

土地面積 163.93㎡(49.59坪)

建物面積 108.95㎡(32.95坪)



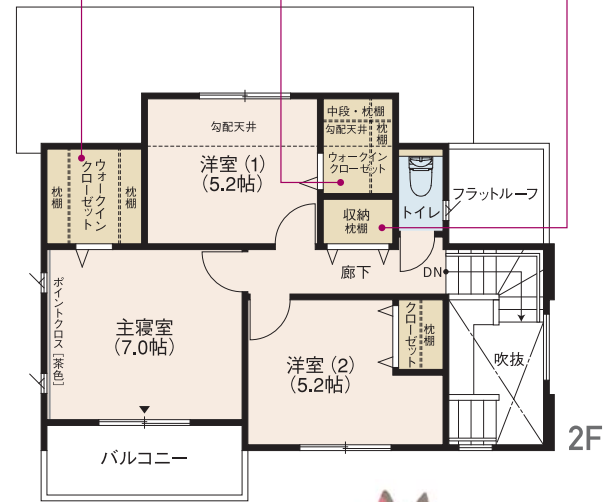
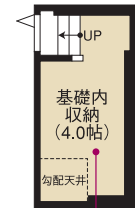
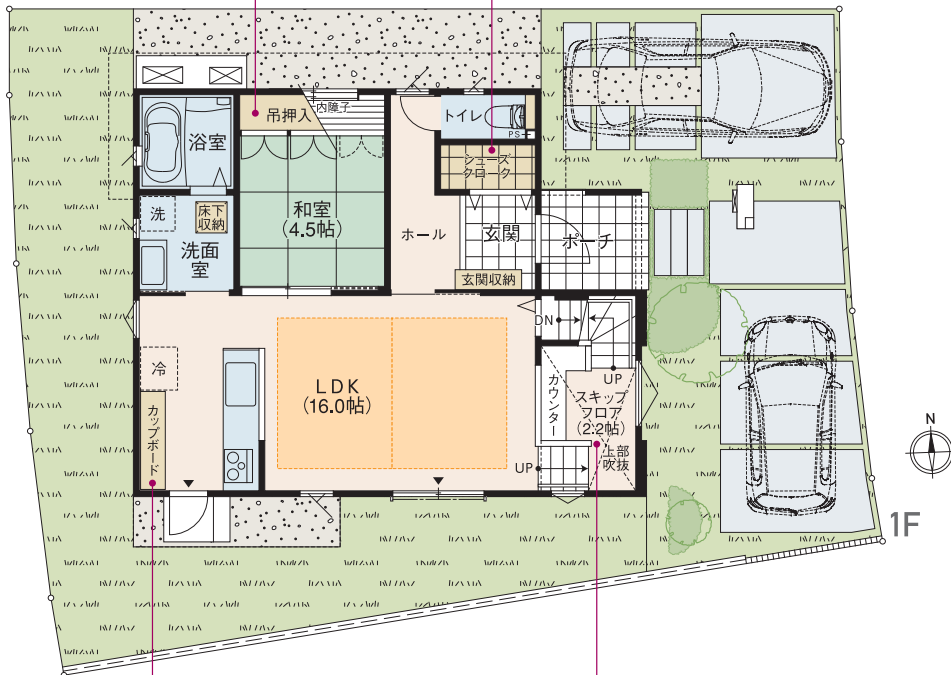
玄関スツクリ。「シューズクローク」のある家。

「和室」は吊押し入れタイプ。下部の板の間に置物を置けば、地窓障子からの柔らかい光に浮かんで「和」の雰囲気生まれます。

「シューズクローク」にはシューズはもちろん、三輪車や自転車が収まって玄関がスツクリ片付きます。

「主寝室」と「洋室(1)」は、「ウォークインクローゼット」付

2階の「収納」はワイドタイプ。季節の電化製品やふとん、衣類入れに使えて便利です。



日照・通風がうれしい2面道路の宅地。

キッチン「カップボード」付。

「スキップフロア」は使い方自由。家族みんなの夢が広がるスペースです。

半地下の「基礎内収納」は、子どもも大好きな楽しい工夫ができるスペース。

LDKの床暖房範囲