

4LDK

2-11-1号地

植栽&外構工事セットで!

分譲価格

3,750 (税込) 万円

頭金
ボーナス返済
0円

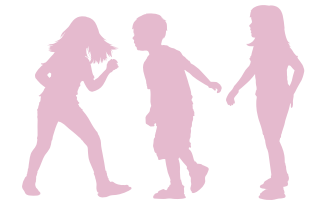
毎月返済(年12回)

97,460円

土地面積 190.72㎡(57.69坪)

延床面積 108.37㎡(32.78坪)

北西の角地。リビングとダイニング分離型の使い勝手のいい家。

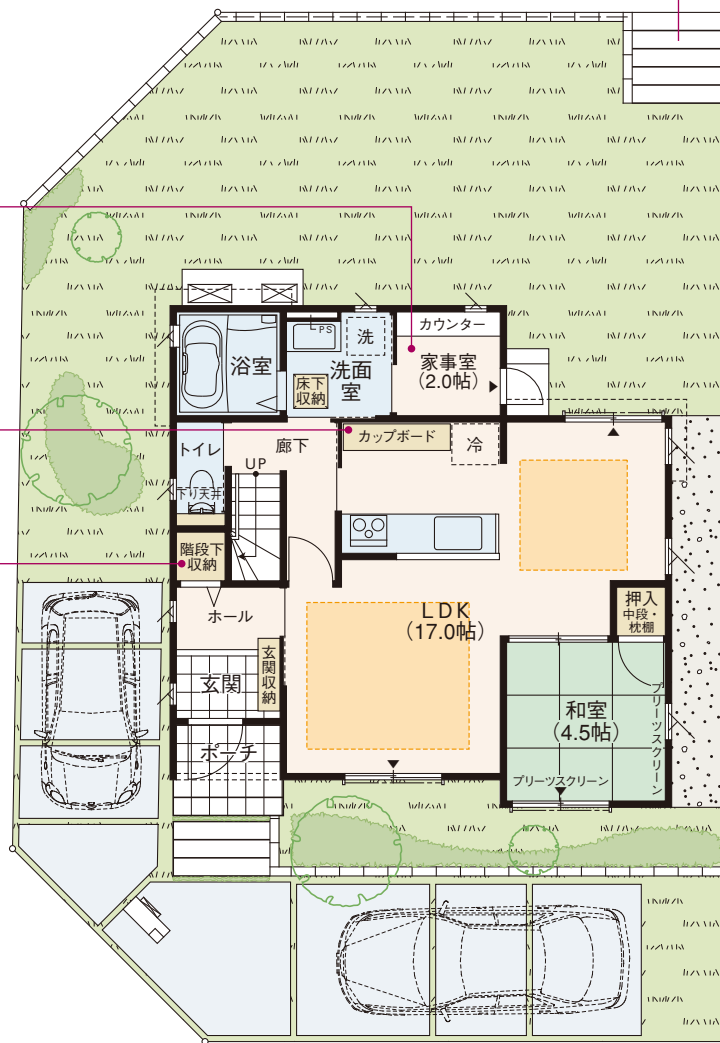


(さくらアヴェニュー)

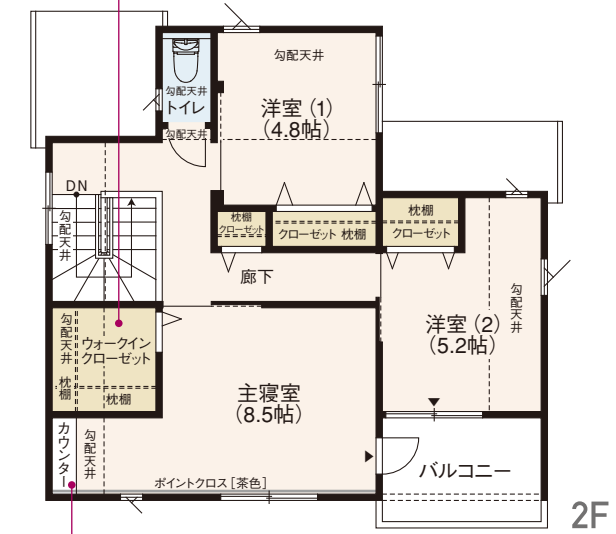
ママにうれしい「家事室」は、作業がしやすいカウンター付。

キッチンは「カップボード」付。

玄関ホールは「収納」付で、いつもスッキリ。



主寝室は、「ウォークインクローゼット」付



主寝室には、書斎コーナーとして使える「カウンター」付。

LDKの床暖房範囲