

4LDK+収納

2-11-2号地

植栽&外構工事セットで!

分譲価格

3,630 (税込) 万円

頭金
ボーナス返済

毎月返済(年12回)

0円 94,341円

土地面積 183.54㎡(55.52坪)

延床面積 105.16㎡(31.81坪)

基礎内収納面積 6.62㎡(2.00坪)
スキップフロア面積 2.2帖

調理をしながら「スキップフロア」の子どもたちを見守れる家。

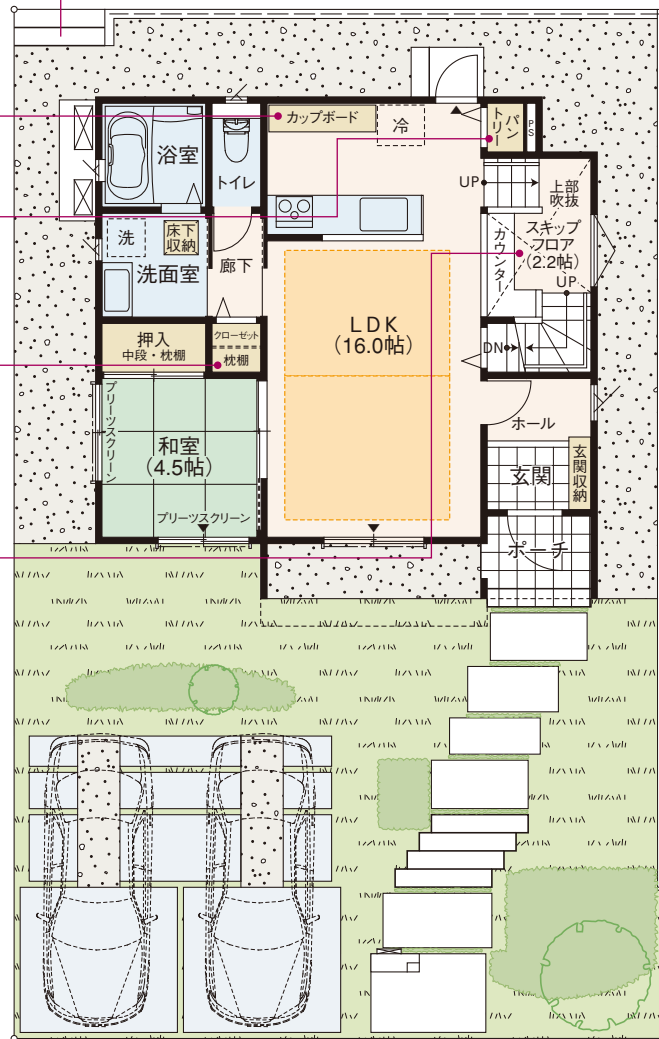
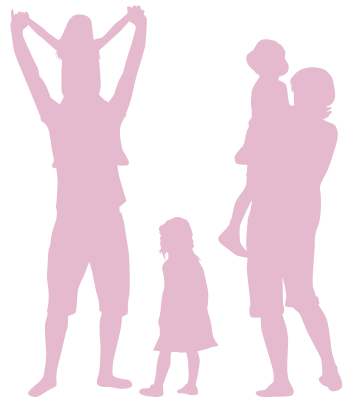
(さくらアヴェニュー)

キッチン「カッボード」付。

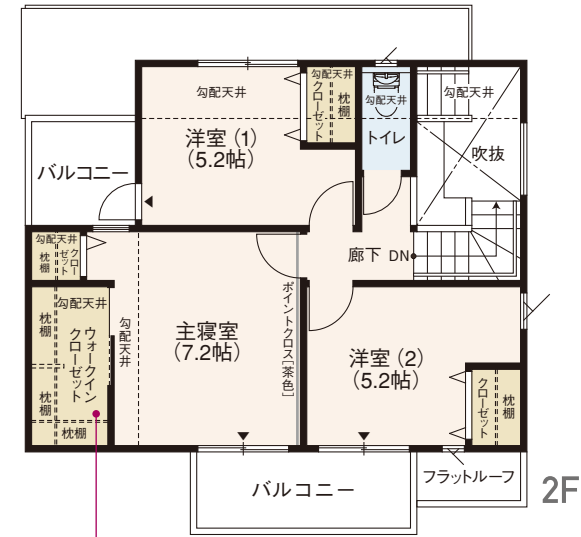
キッチンは「パントリー」付。
食品庫や調理器具入れに
使えて、キッチンすっきり。

「廊下収納」は、掃除用具入れに
使えて便利です。

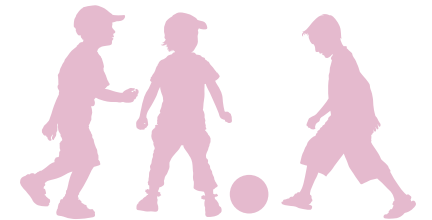
「スキップフロア」は使い方自由。
家族みんなの
夢が広がるスペースです。



半地下の「基礎内収納」は、子どもも
大好きな楽しい工夫ができるスペース。



主寝室は、「ウォークインクローゼット」付



LDKの床暖房範囲

1F

2F