

4LDK

2-11-9号地

植栽&外構工事セットで!

分譲価格

3,780 (税込) 万円

頭金
ボーナス返済

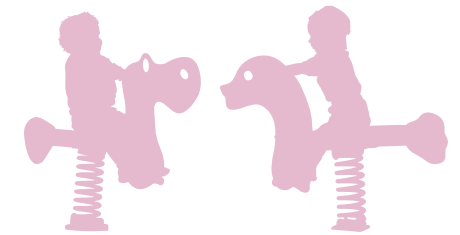
毎月返済(年12回)

0円 98,240円

土地面積 192.39㎡(58.19坪)

延床面積 101.85㎡(30.80坪)

南西の角地。使いやすいL・D分離型の家。



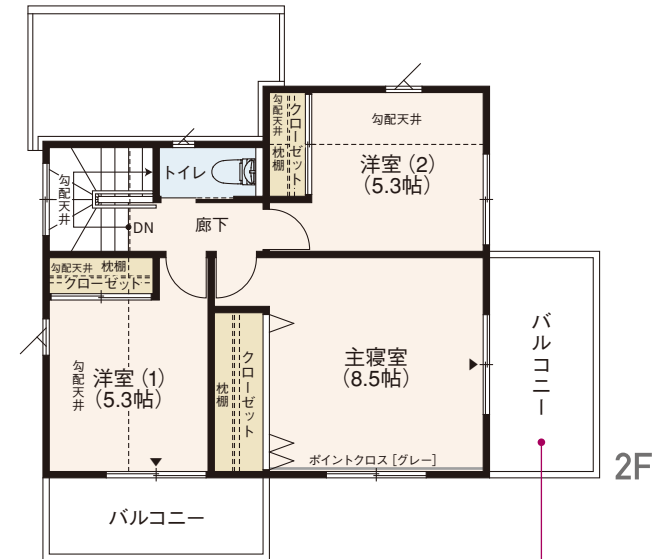
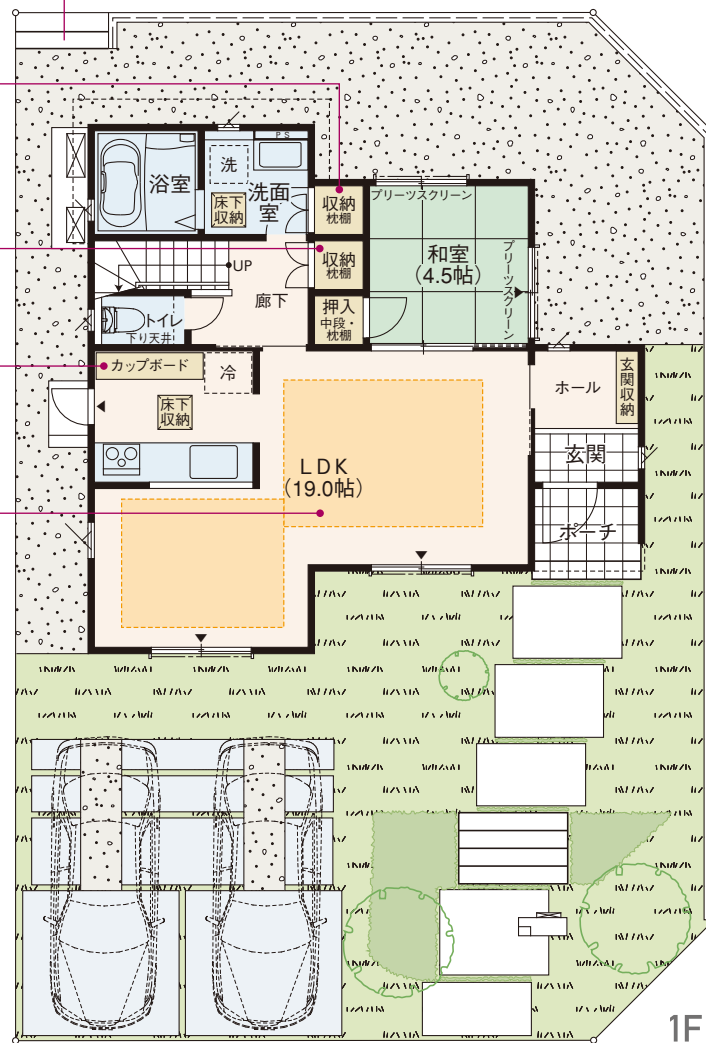
(さくらアヴェニュー)

洗面室の「収納」は、洗剤など
こまごまとしたものが収められる
スペース。

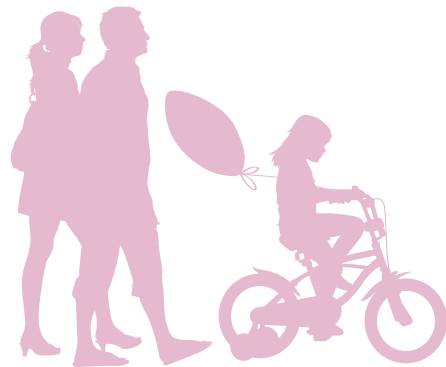
「廊下収納」は、掃除用具入れに
使えて便利です。

キッチンは「カップボード」付。

南面ワイドのLDKは、
19帖大の広さ。



主寝室の「南面バルコニー」からは、
「さくらアヴェニュー」の借景を楽しむことができます。



LDKの床暖房範囲