

4LDK

2-21-4号地

植栽&外構工事セットで!

頭金  
ボーナス返済 毎月返済(年12回)

土地面積 **170.34**m<sup>2</sup>(51.52坪)

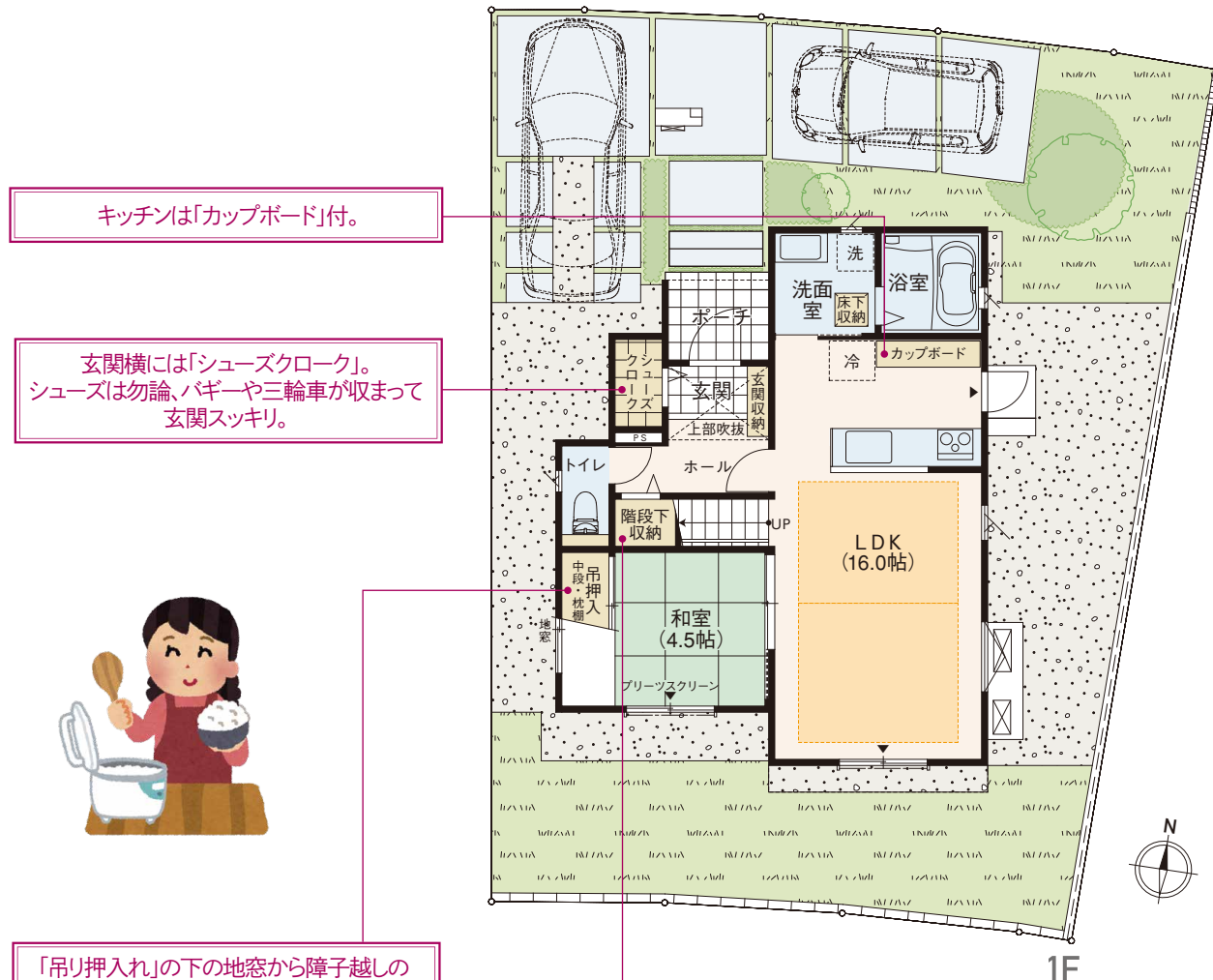
分譲価格

**3,380**万円 (税込)

**0**円 **87,844**円

延床面積 **100.67**m<sup>2</sup>(30.45坪)

# 「吊り押し入れ」が趣をつくる和室がある家。



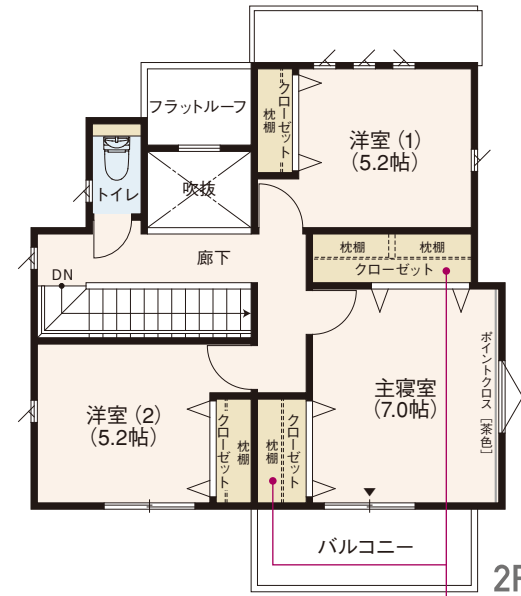
キッチンは「カップボード」付。

玄関横には「シューズクローク」。シューズは勿論、バギーや三輪車が収まって玄関スッキリ。



「吊り押し入れ」の下の地窓から障子越しの光が漏れ、板の間に飾られた花器を浮かび上がらせ、和室の趣を演出します。

階段下の「収納」は、掃除用具入れに便利です。



「主寝室」は、2つの「クローゼット」付。

床暖房