

4LDK

2-15-②-6号地

植栽&外構工事セットで!

分譲価格

3,080万円 (税込)

頭金  
ボーナス返済

毎月返済(年12回)

0円 79,612円

土地面積 163.18㎡(49.36坪)

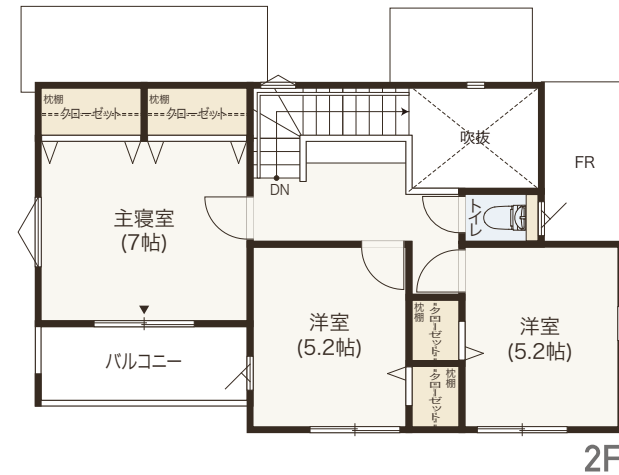
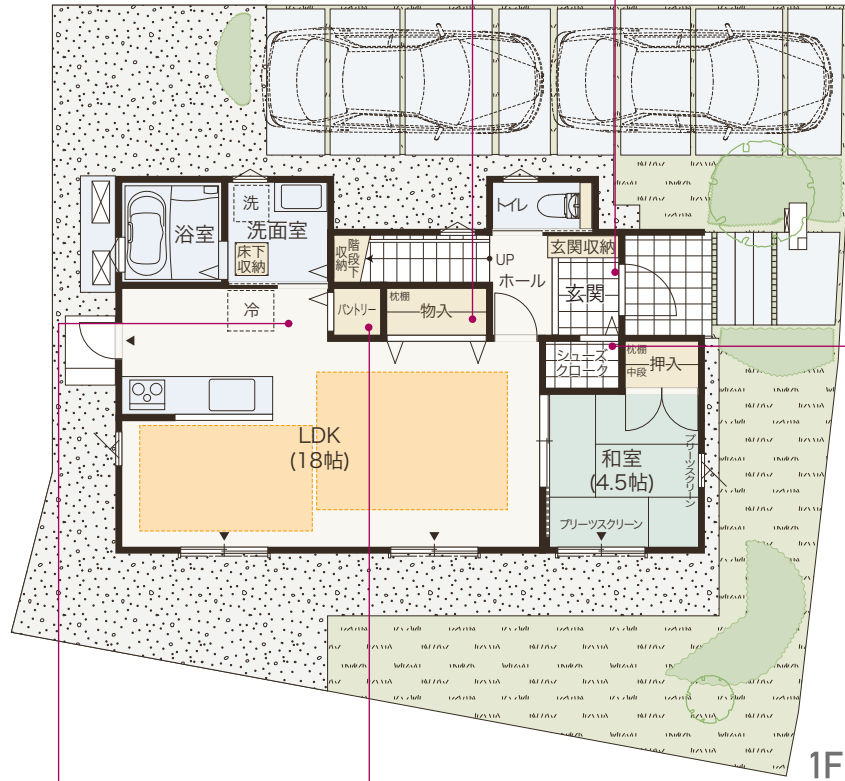
延床面積 102.32㎡(30.95坪)

# 全居室明るい南向きの家。



取り出しやすいリビング収納は、掃除機や日用品を収納するのに便利。

上部に吹抜けがある玄関は明るく開放的な空間。



キッチン・洗面室・浴室・収納をまとめた家事効率アップの動線。

キッチン横には食材や調理器具がたっぷり仕舞える便利な大型パントリーを設置。

ベビーカーやアウトドア用品が収納できる大容量シューズクローク。



床暖房