

4LDK

2-16-5号地

植栽&外構工事セットで!

分譲価格

3,280 (税込) 万円

頭金
ボーナス返済

毎月返済(年12回)

0円 84,782円

土地面積 155.70㎡(47.10坪)

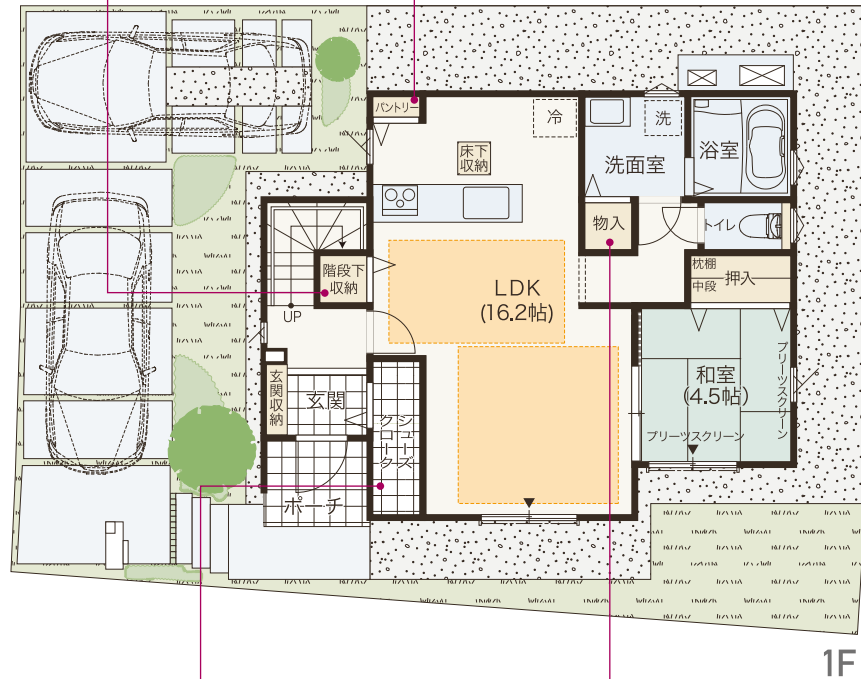
延床面積 103.51㎡(31.31坪)

新W発電+
家具付

たっぷり収納のある家。

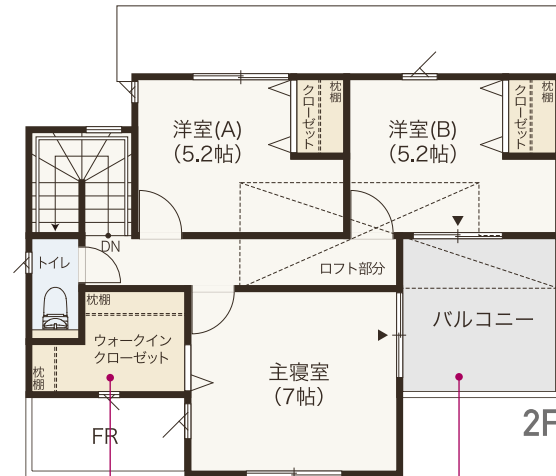
階段下収納には季節の家電や洋服を収納するのに便利

キッチンを広々と使えて片付けやすい便利なパントリー



玄関がスッキリ片付く大容量シューズクローク

タオル類やシャンプーなどのストック、洗剤などの収納に便利な物入



たっぷりしまえる大容量のウォークインクローゼット

2つの部屋と繋がる広々したバルコニー

価格に含まれている家具



- ソファ ●センターテーブル
- TVボード ●全室照明器具
- ダイニングテーブルセット
- 全室カーテン
- エアコン1台(リビング)

※上記商品はタマホームが選んだ商品となります。

床暖房