

4LDK

2-16-7号地

植栽&外構工事セットで!

分譲価格

3,280万円 (税込)

頭金  
ボーナス返済

毎月返済(年12回)

0円 84,782円

土地面積 155.74㎡(47.11坪)

延床面積 104.13㎡(31.49坪)

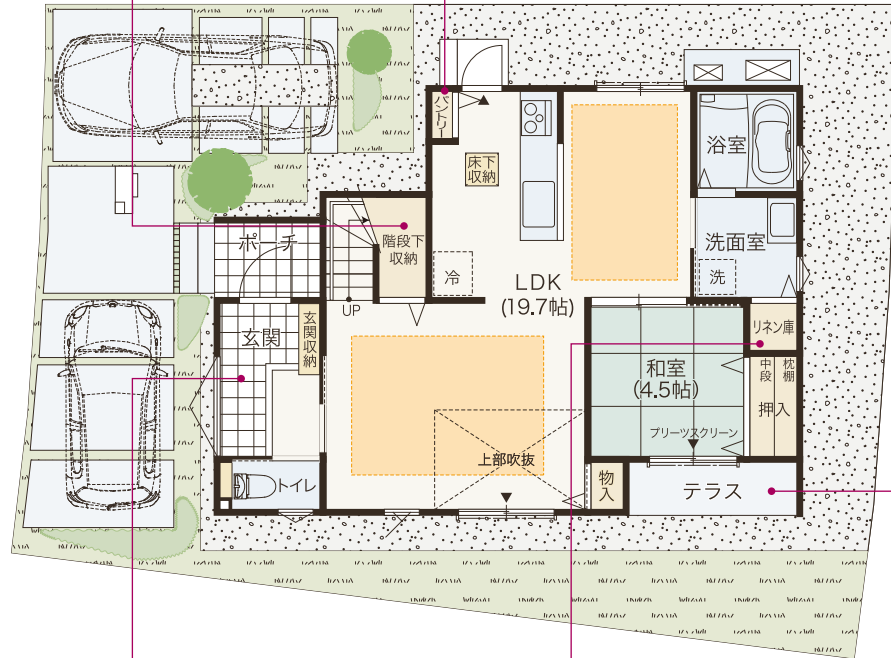
新W発電+  
家具付

# 吹き抜けのあるリビングが開放感を生む家。

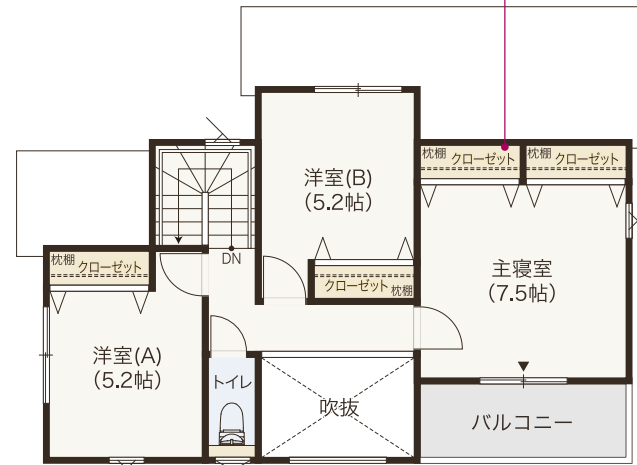
季節の家電や掃除用品の収納に  
便利な広々階段下収納

食器や保存食の収納に役立つパントリーで、  
キッチンが充実。見た目もスッキリします。

主寝室には、季節の衣類も入る  
2つのクローゼット



1F



2F

玄関は爽快な広々空間で  
お出迎え

洗剤、シャンプー類などのストックや、下着・  
タオルなどもスッキリと片づけられるリネン庫

空の下でくつろげるテラス



価格に  
含まれている家具



- ソファ ●センターテーブル
- TVボード ●全室照明器具
- ダイニングテーブルセット
- 全室カーテン
- エアコン1台(リビング)

※上記商品はタマホームが  
選んだ商品となります。

床暖房